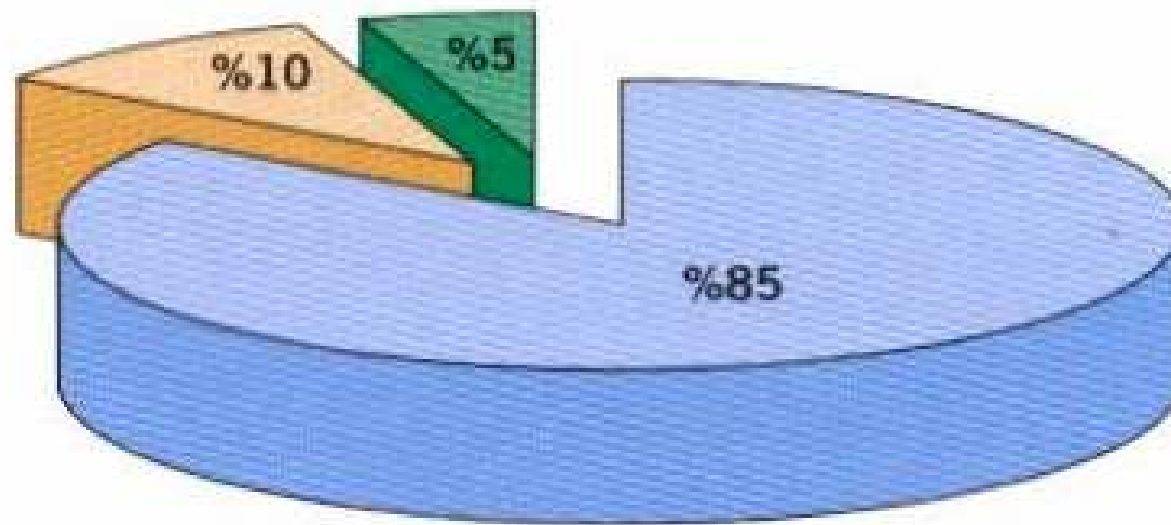




Ura



Nekazaritzarako

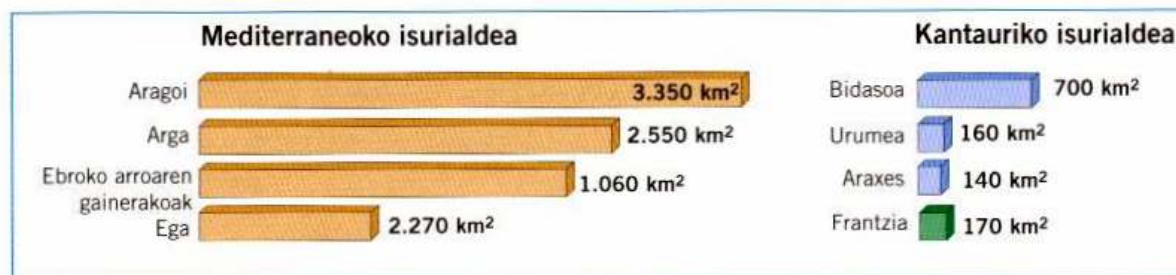


Horniketarako



Industriadarako

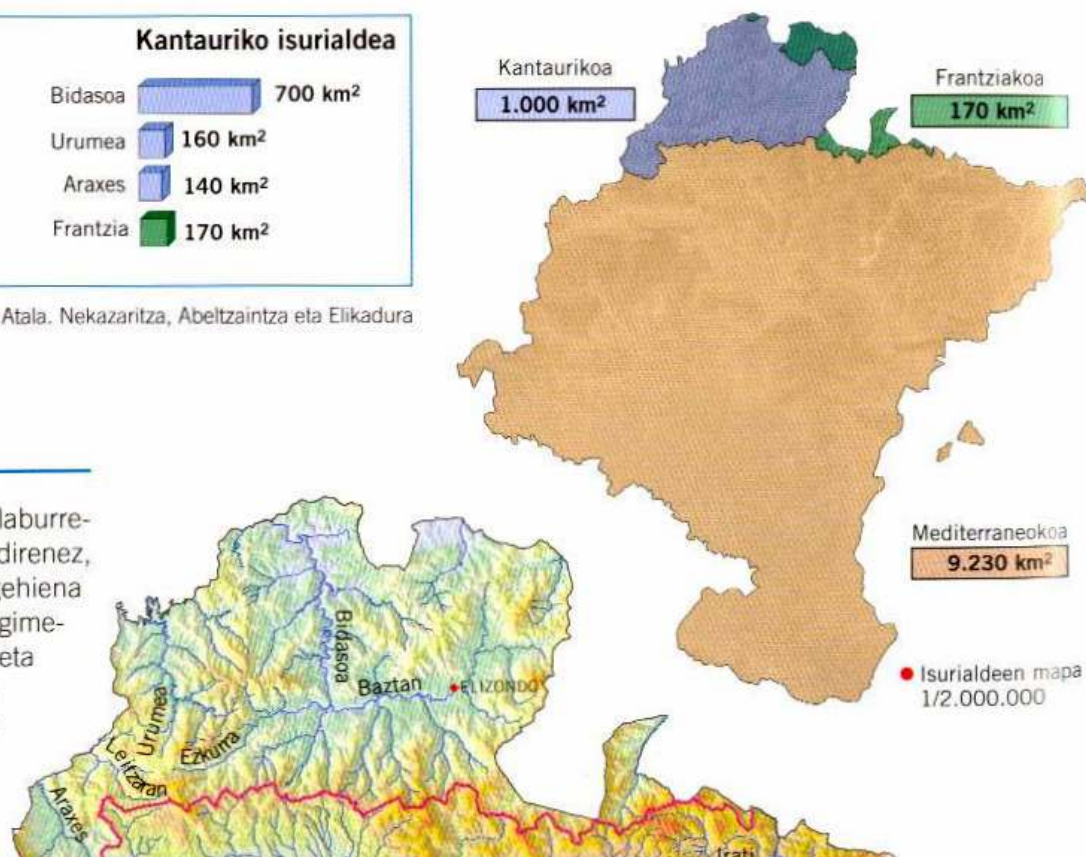




Iturria: Estudio Agroclimático de Navarra. 2001eko uztaila. Lurzoru eta Klimatologia Atala. Nekazaritza, Abeltzaintza eta Elikadura Departamentua. Nafarroako Gobernua

KANTAURIKO ISURIALDEA

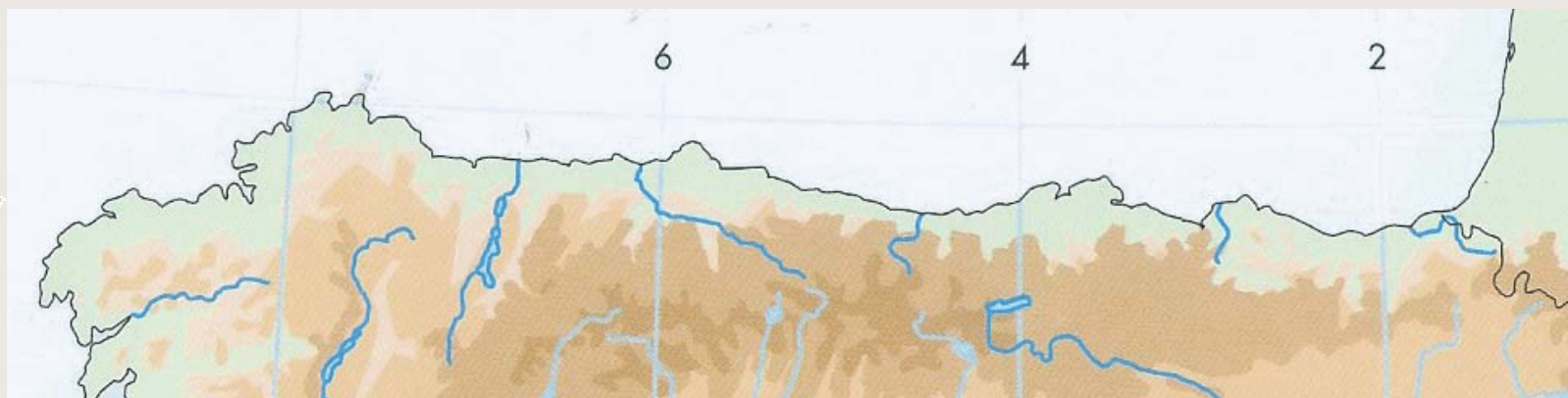
Kantauriko isurialdeko ibaiak ibar sakonetan barna doaz. Bide laburrekoak dira eta arro txikiak sortzen dituzte. Málda handiko ibaiak direnez, higadura ahalmen handia dute baina arro hauetako azalera gehiena estaltzen duten baso sarriek higadura eragotzen dute. Euri erregime-neko ibaiak dira, eta oso erregularrak urte osoan, euria ugari eta etengabe jasotzen baitute. Ibai horiek 1.000 km²-ko azalera drainatzen dute, gutxi gorabehera, hau da, Nafarroako azaleraren %10. Isurialde honetako ibairik garrantzitsuenak Bidasoa, Urumea, Araxes eta Leizaran dira.

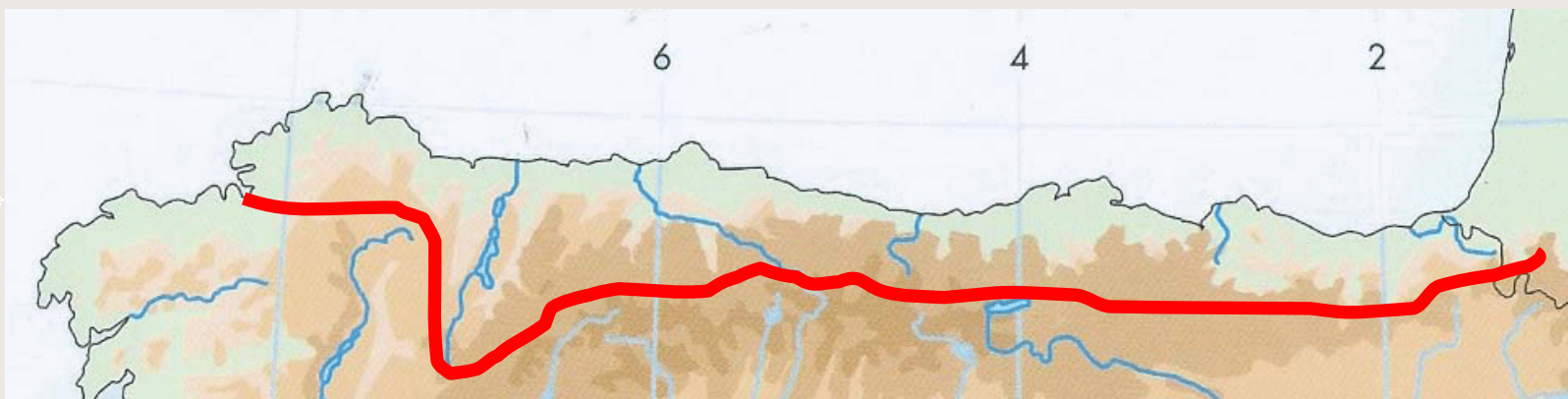




Isurialde hidrografikoak

ISURIALDE MUGA







Bizkaiko Golkoko Isurialdea



Ibaizabalaren itsas-ahoa

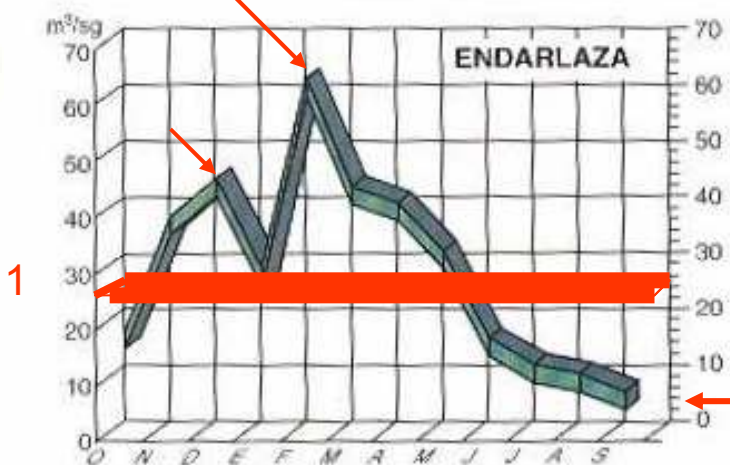
- Laburrak
- Emaritsuak
- Oso higatzaileak
- Erregimen erregularra
klima euritsua delako
- Bidasoa, Urumea, Leizaran,
Araxes



Bidasoaren erregimena

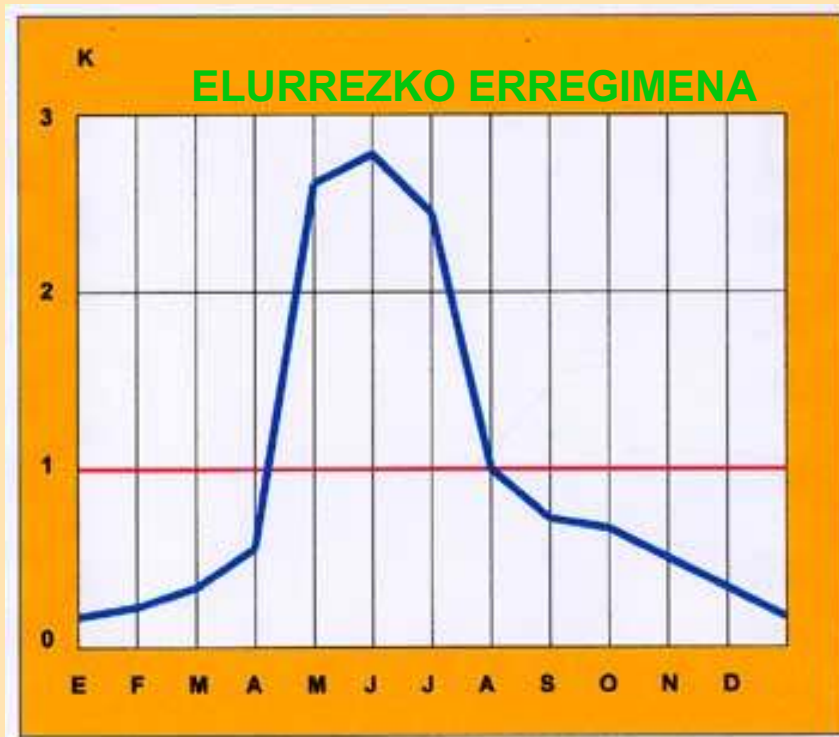


Ur-goraldia



agorraldia

IBAI ERREGIMEN MOTAK



Bi mota handi daude:

elurrezkoa eta **eurizkoa**.

Faktore **elurrezkoa** duen erregimena eskualde menditsueta izaten da. Nafarroan Pirinioko mendi-ibai batzuetan baizik ez da izaten elurrezko ezaugarriarik. Piriniotik heldu diren ibaietan trantsizioko elurrezko erregimena izaten da arruntena, udaberrian gehieneko bat dutela elur-urtzearen ondorioz, euriaren ekarpenek handitua. Udazken bukaerako euriek bigarren mailako beste gehieneko bat ekartzen dute.



Altitudea galdu ahala trantsizioko elurrezko erregimena elur-eurizko egiten da eta ondoren euri-elurrezko.

Elur-eurizkoak bi gehieneko izaten ditu: apiril- maiatzetan, **elur urtzeagatik**, eta azaro-abenduetan **euriengatik**.

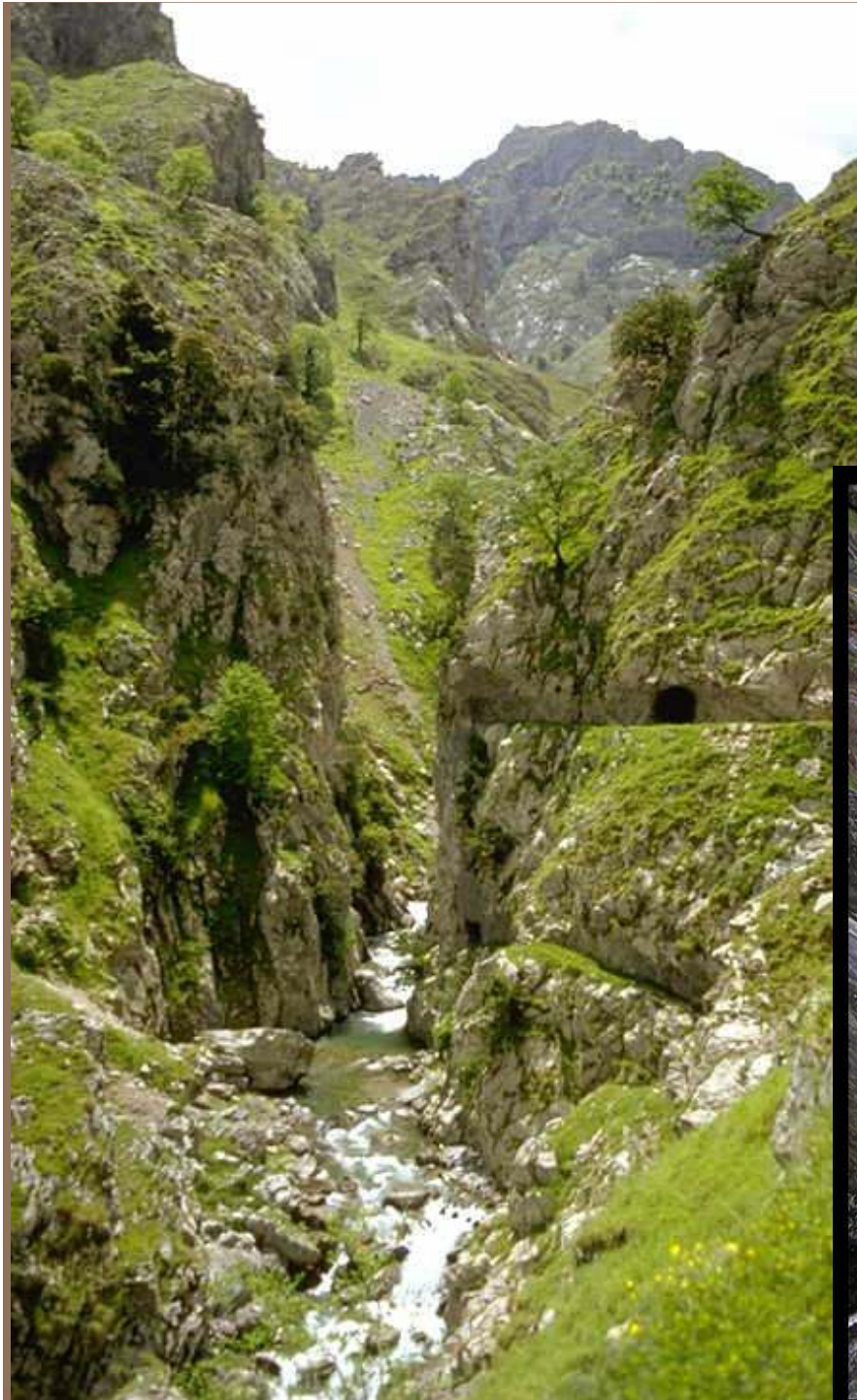
Gutxienekoak abuztuan izaten dira, udako lurruntzeagatik, eta urtarrilean, ura elur bihurtuta atxikita dagoelako.

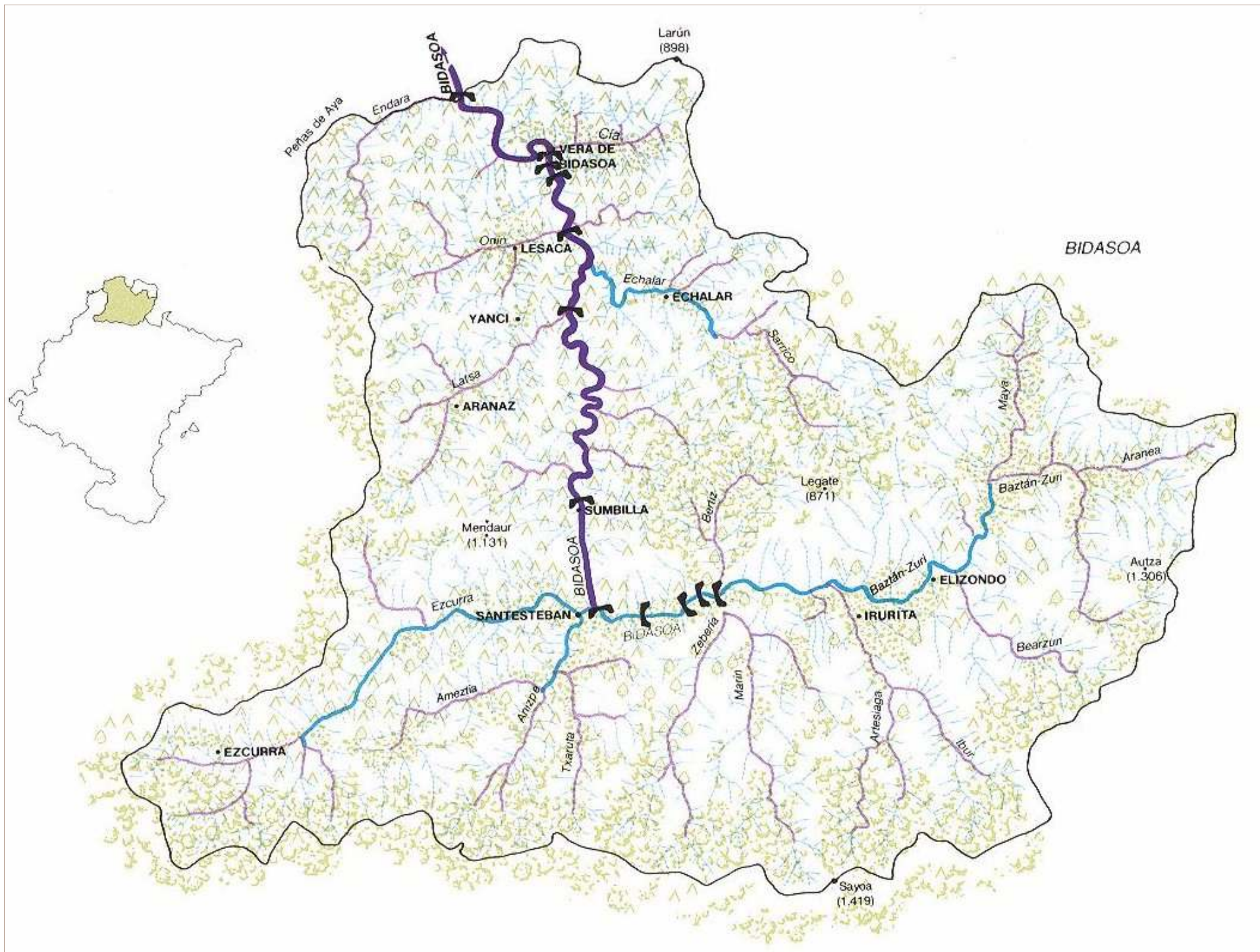
Kantauri isurialdeko ibai gehienek erregimen **eurizko-ozeanikoa** dute: **ur-handi** luzea, abendutik martxora artekoa, eta **urrialdia** udan.

Ibai erregimenak



P. Brisnes





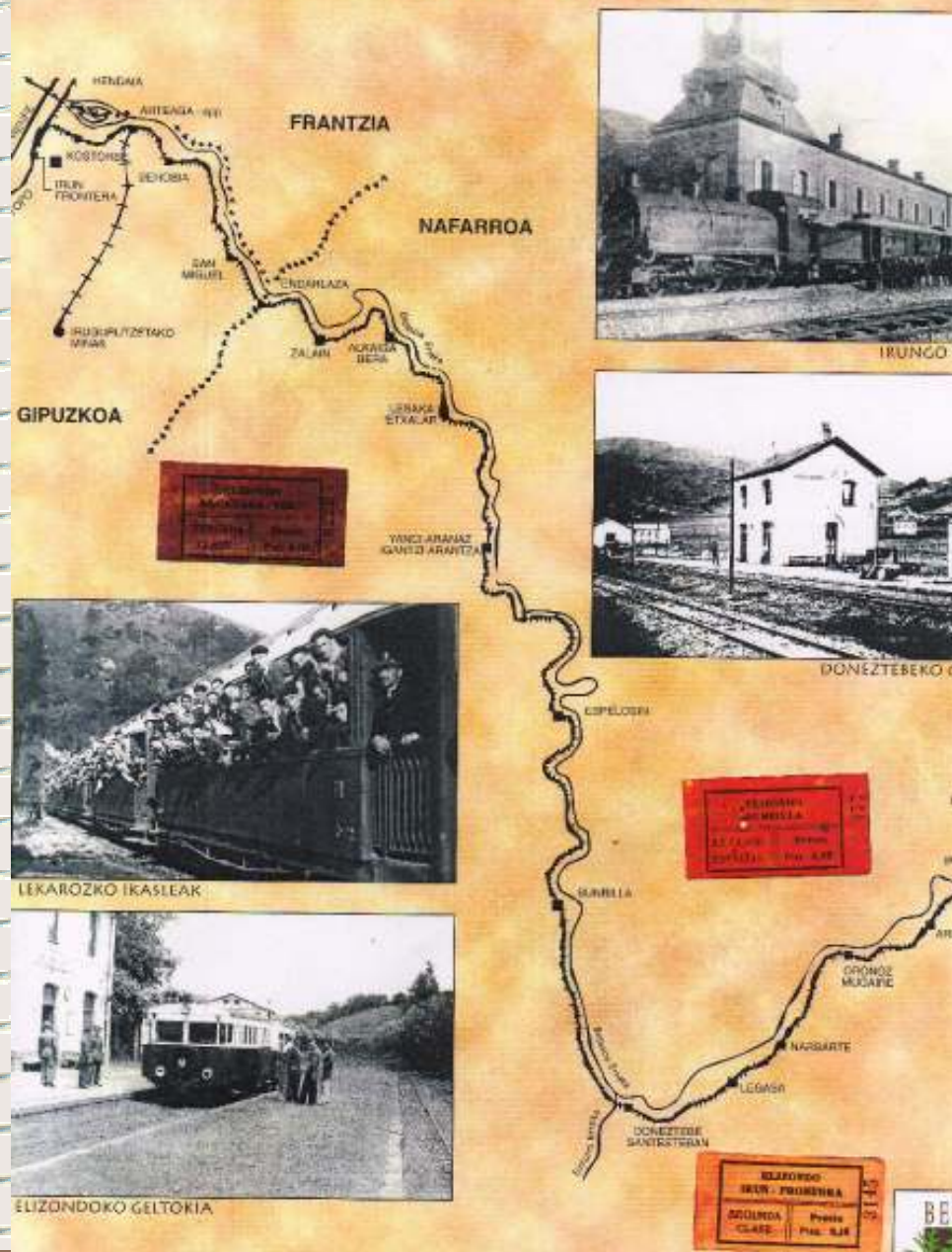


ptitveo3000.com



jatorria	Astate mendian sortzen, 1.000 metrotako altueran, Erratzutik gertu, Izpegi eta Iztauz errekek bat egiterakoan. Ibilbidearen hasieran Baztan izena du. Oronotz-Mugairin aldatzen du: Bidasoa.	
Ibilbidearen luzera	69 km	
Isurialde	Bizkaiko Golkoa	
Arroaren azalera	705 km² (61 Gipuzkoan, gainerakoa Nafarroan,)	
Emaria	24,7 (m³/s)	
Ibaiadarrak	Ezkurra - Errotasarko - Endara - Jaizubia	
Herriak	Endarlatza - Irun eta Hondarribia Gipuzkoan. Doneztebe, Sunbila eta Bera Nafarroan.	
Itsas ahoa	Txingudiko badia (Hondarribia)	
 	<p>Bere ibilbidearen barrena hogeitaz argindarrola txiki baino gehiago ditu.</p> <p>Ibai erregimena ozeanikoa da: oso elur gutxi, ur-handialdia azarotik maiatzera bitarte. Urrialdia ekainetik urrira arte.</p>	 

EL TREN TXIKITO



1. Central de Endarlaza
2. Presa de Endarlaza
3. Central de Irun-Endara
4. Presa de las Nazas
5. Central de Fundiciones
6. Presa de Vera
7. Presa y central de San Martin
8. Presa de la nasa
9. Central de Navasturen
- 9b. Presa histórica en regata de Echalar
10. Presa de Arracoiz o Navasturen
11. Centrales de Ventas de Yanci
- 11b. Presa molino Berrizaun
12. Central de Murgues
13. Presa de Murgues
14. Presa después de Sumbilla
15. Central de San Tiburcio
16. Presas en Sumbilla
17. Presa de San Tiburcio





DATA



Bera





Igantzi



IGANTZI

SUNBILA





KANTAURIKO IBARRAK

Belate-Azpirotz ur banalerrotik iparraldera daude eta hauek dira: Baztan, Bortziri, Urumea (Artikutzako behatoki plubiometrikoarekin), Leitzaran, Basaburua Goiena, Doneztebe, Bertizarana eta Araitz.



SUNBILLA
Malerreka



KANTAURIKO IBARRAK

Belate-Azpirotz ur banalerrotik iparraldera daude eta hauek dira: Baztan, Bortziri, Urumea (Artikutzako behatoki plubiometrikoarekin), Leitzaran, Basaburua Goiena, Doneztebe, Bertizarana eta Araitz.



EZKURRA
Basaburua Goiena





KANTAURIKO IBARRAK

Belate-Azpirotz ur banalerrotik iparraldera daude eta hauek dira: Baztan, Bortziri, Urumea (Artikutzako behatoki plubiometrikoarekin), Leitzaran, Basaburua Goiena, Doneztebe, Bertizarana eta Araitz.



ITUREN
Malerreka

KANTAURIKO IBARRAK

Belate-Azpirotz ur banalerrotik iparraldera daude eta hauek dira: Baztan, Bortziri, Urumea (Artikutzako behatoki plubiometrikoarekin), Leitzaran, Basaburua Goiena, Doneztebe, Bertizarana eta Araitz.



DONAMARIA
Malerreka



KANTAURIKO IBARRAK

Belate-Azpirotz ur banalerrotik iparraldera daude eta hauek dira: Baztan, Bortziri, Urumea (Artikutzako behatoki plubiometrikoarekin), Leitzaran, Basaburua Goiena, Doneztebe, Bertizarana eta Araitz.



NARBARTE
Bertizarana





tinseoane

Erliebe
Klima
Ibiak
Landaredia

